

Date : 20/12/12  
V/réf :  
N/réf :  
Traité par : B. Daout  
Ligne directe : 04 366 67 11  
Fax direct : 04/366.67.29

**Aux sociétés, Riverains  
Chantier Extension Science Park**

Page : 1 de 1  
Objet : **Liège Science Park**

**Adjudication publique du 08 décembre 2006 pour la SPI+  
DE 6294/03/01 – Equipement général - Extension Bois Saint-Jean**

**PERTURBATIONS MOBILITE RN 680 pour création nouveau giratoire et passage inférieur.**

Madame, Monsieur,

Dans le cadre du chantier de l'extension du Liège Science Park, nous tenons à vous informer que la société momentanée entamera ses travaux sur la RN 680 dès le 7 Janvier 2013.

Ces travaux ont pour but de créer un nouveau giratoire ainsi qu'un passage inférieur sur la RN 680.

Vous trouverez en annexe le plan de mobilité qui sera en vigueur à partir du 7 Janvier 2013.

La durée prévue de ces travaux est de 12 mois.

Nous vous remercions d'ores et déjà pour votre compréhension.

Nous vous en souhaitons bonne réception de la présente et vous prions d'agréer, Madame, Monsieur, l'assurance de nos sincères salutations.



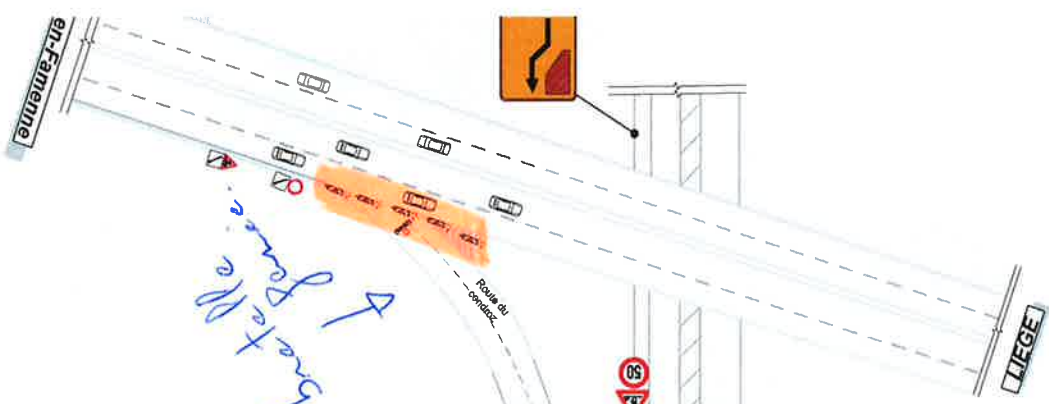
B. DAOUT  
GALERE sa



H. FRERE  
AB TECH

Annexe : 1 plan (2 pages A4)

# MARCHE



en-Famenne

LIEGE

DEVIATION

FACULTE  
INGENIEUR  
ULG

R.S

Charlottesville

LIEGE  
STANDARD

